

Uitgaven Nederland, Friesland Junction tot Breskens en Antwerpen, uitgaven Dienst der Hydrografie, British Admiralty, Belgische Hydrografie, Imray, NV Charts en Reeds.



ADMIRALTY Chart 1633: Friesland Junction and GW/EMS to Vlieland and orkum.

Scale: 1:150000
Overview:
Edition: Dec-24



ADMIRALTY Chart 1632: North Sea DW Routes and Friesland Junction to Vlieland.

Scale: 1:150000
Overview:
Edition: Oct-24



ADMIRALTY Chart 1631: DW Routes to IJmuiden and Texel

Scale: 1:150000 Overview:
Edition: Dec-24



ADMIRALTY Chart 1630: West Hinder & Outer Gabbard to Vlissingen & Scheveningen.

Scale 1:150.000
Edition: Febr. 25

Uitgaven Nederland, Friesland Junction tot Breskens en Antwerpen, uitgaven Dienst der Hydrografie, British Admiralty, Belgische Hydrografie, Imray, NV Charts en Reeds.



Admiralty chart 125: Naderingen tot IJmuiden.

Schale: 1: 60.000 Overview

Edition: 24. jan 2026



Admiralty chart 130: Naderingen naar Scheveningen.

Scale: 1: 60.000 Overview

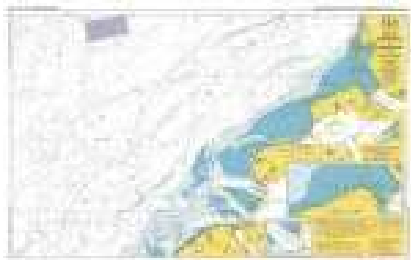
Edition: 24. jan 202



Admiralty chart 122: Benaderingen van Europort en Hoek van Holland.

Scale: 1: 60.000 Overview

Edition: 23 aug. 2025



Admiralty chart 110: Westkapelle tot Stellendam en Maasvlakte.

Scale: 1: 75.000 Overview

Edition: 23 juli 2025



Nederlandse zeekaart 116 (INT 1477): Approaches to Westerschelde. Vlissingen en Breskens.

Dienst der Hydrografie editie 2025

Officiële zeekaart (1: 30.000). Met inzetkaarten:

- Vlissingen (1: 20.000)
- Breskens (1: 20.000)

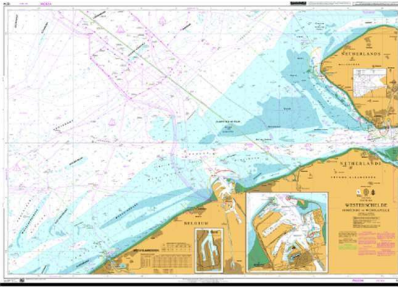
Nederlandse zeekaart 120 (INT 1479): Westerschelde, Vlissingen to Baalhoek and Nauw van Bath. De Westerschelde van Vlissingen tot Baalhoek en het Nauw van Bath.

Dienst der Hydrografie editie 2024

Officiële zeekaart (1: 30.000) Met inzetkaarten:

- A. Voortzetting naar Nauw van Bath (1: 30.000)
- B. Vlissingen-oost (Sloehaven) (1: 20.000)
- C. Braakmanhaven bij Terneuzen (1: 20.000)
- Hansweert (ingang Kanaal door Zuid-Beveland, (1: 20.000)

Uitgaven Nederland, Friesland Junction tot Breskens en Antwerpen, uitgaven Dienst der Hydrografie, British Admiralty, Belgische Hydrografie, Imray, NV Charts en Reeds.



Zeekaart 101: Westerschelde, Oostende tot Westkapelle.

Oostende tot Westkapelle -

Vlaamse/Belgische zeekaart

International Chart Series, Noordzee, Westerschelde, Oostende tot Westkapelle(1:60.000):

A - Brugge (1:15.000);

B - Zeebrugge Achterhaven (1:20.000);

C - Zeebrugge Voorhaven (1:20.000);



Zeekaart BE102 (INT 1480): Dunkerque (FR) tot Oostende en bevat detailplannen van Nieuwpoort (schaal 1/20.000) en Oostende

Vlaamse/Belgische zeekaart

A - Nieuwpoort (schaal 1/20.000)

B - Oostende (schaal 1/15.000)



Zeekaart 106 Baalhoek tot Wintam.

Vlaamse/Belgische zeekaart

Bevat detailplannen:

A - van Baalhoek tot Antwerpen (schaal 1/30.000);

B - Antwerpen tot Hoboken (schaal 1/15.000);

C - Hoboken tot Wintam (schaal 1/10.000).

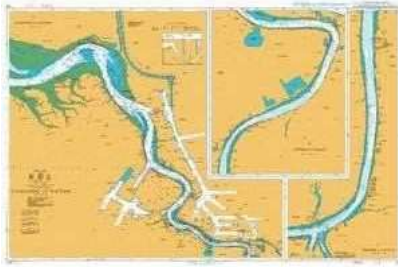


Zeekaart BE11 gaat van Gravelines (FR) tot Oostkapelle (NL).

Toont de volledige Belgische kustlijn op één kaart.

Scale 1 : 100.000

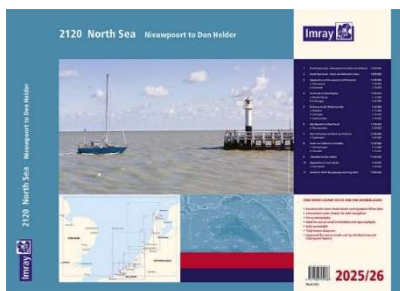
Uitgaven Nederland, Friesland Junction tot Breskens en Antwerpen, uitgaven Dienst der Hydrografie, British Admiralty, Belgische Hydrografie, Imray, NV Charts en Reeds.



ADMIRALTY Chart 128: Baalhoek to Wintam.

UK Hydrographic Office

Sept. 22



Imray 2120 Kust van Nederland

North Sea - Nieuwpoort to Den Helder. Including North Sea passage. Kaartenset van 10 kaartbladen van de kust van Nederland: van Nieuwpoort (B) tot Den Helder en Texel. Inclusief veel detailkaarten en een overzeiler voor de Noordzee naar Engeland. | 2000 Series Imray | 2025

Imray kaartenset op A2 formaat | Engelstalig
59 x 42 cm | in plastic insteekmap | spiraal gebonden

De kaarten zijn gebaseerd op WSG84 en daardoor goed geschikt voor navigatie met de GPS. De kaarten voor Nederland zijn gemaakt op basis van de meest recente gegevens van de Nederlandse Dienst der Hydrografie. Dekt alleen westelijke deel van NL wateren. De kaarten zijn altijd bijgewerkt tot aan de datum van afdrucken en correcties worden gepubliceerd op de [website van Imray](#)..



Zeekaart Nat. 1 – INT 1 – Tekens en afkortingen.

De INT1 is een essentieel hulpmiddel voor zeilers en maritieme professionals. De kaart geeft een heldere uitleg van internationale symbolen en afkortingen op nautische kaarten en maakt navigeren eenvoudiger en veiliger. Dankzij het waterbestendige materiaal, de duidelijke illustraties en de overzichtelijke indeling is zij ideaal voor gebruik aan boord.

Uitgaven Nederland, Friesland Junction tot Breskens en Antwerpen, uitgaven Dienst der Hydrografie, British Admiralty, Belgische Hydrografie, Imray, NV Charts en Reeds.



Jaarlijkse editie Berichten aan Zeevarenden (BaZ 1)

De Dienst der Hydrografie registreert en publiceert wijzigingen via de **Berichten aan Zeevarenden (BaZ)**. Iedere week verschijnt een nieuwe editie online, met actuele correcties op nautische publicaties.

Naast de wekelijkse uitgaven verschijnt jaarlijks ook **BaZ 1** in digitale vorm. Deze publicatie bevat BaZ-gerelateerde informatie en aanvullende algemene nautische informatie. BaZ 1 richt zich op onderwerpen die van belang zijn voor schepen die varen onder Nederlandse vlag.



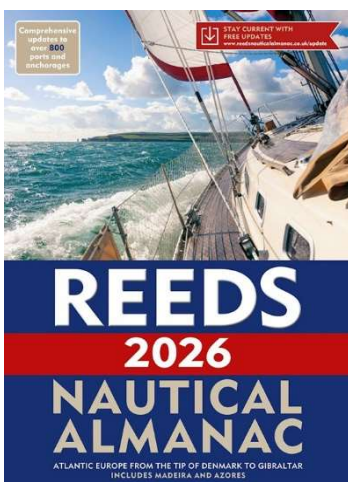
HP1

Eastern part of North Sea from Oostende (Belgium) to Emden (Germany).

Engelstalige almanak voor de Nederlandse kust. Van Oostende (B) tot en met Emden (D).

Uitgave Hydrografische Dienst | 2026

Engelstalig | Download | PDF | Full colour
Producent Hydrografische Dienst
ISBN/EAN: 8717073814534
Gratis Download



De Engelstalige Reeds Almanac

Is het handboek voor elke zeezeiler op de Europese Atlantische kustwateren, van de kop van Denemarken tot en met Gibraltar, Noord Marokko, Madeira en de Azoren. De Almanac bevat gegevens over onder andere havens, plattegronden, getijden, het weer, betonning, waypoints en gedetailleerde vaaraanwijzingen.

Rob Buttress & Andy Du Port | Adlard Coles Nautical | 2026 (augustus 2025)

1.088 pag. | full colour havenkaarten
paperback | Engelstalig

ISBN/EAN: 9781399424943

Bronnen: Dienst der Hydrografie, British Admiralty, Imray, NV Charts en Vaarwinkel.nl